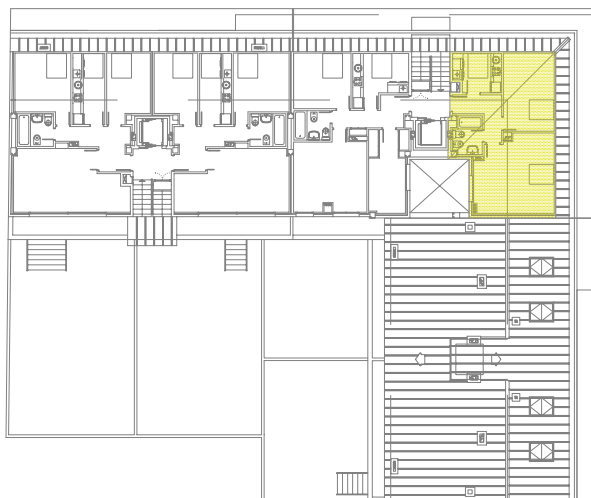


PLANO DE VIVIENDA 2.4.2  
ESCALA 1/50



PLANO DE UBICACIÓN DE LA VIVIENDA  
EN EL EDIFICIO  
SIN ESCALA

SUPERFICIES ÚTILES	
SALÓN	16,57m <sup>2</sup>
COCINA/OFICIO	5,17m <sup>2</sup>
DORMITORIO 1	9,99m <sup>2</sup>
BAÑO	3,41m <sup>2</sup>
VESTIBULO	4,75m <sup>2</sup>
<b>S. ÚTIL TOTAL</b>	<b>39,89m<sup>2</sup></b>
<b>S. CONSTRUIDA TOTAL</b>	<b>51,37m<sup>2</sup></b>