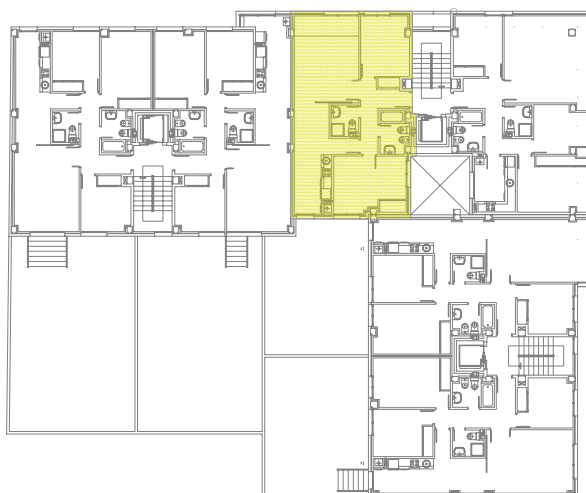


PLANO DE VIVIENDA 2.3.1
ESCALA 1/50



PLANO DE UBICACIÓN DE LA VIVIENDA
EN EL EDIFICIO
SIN ESCALA

SUPERFICIES ÚTILES

SALÓN	18,27m ²
COCINA/OFICIO	14,62m ²
DORMITORIO 1	14,71m ²
DORMITORIO 2	10,38m ²
BAÑO	3,93m ²
ASEO	2,57m ²
VESTIBULO	6,30m ²

S.ÚTIL TOTAL 70,78m²

S.COSNTRUIDA TOTAL 91,16m²