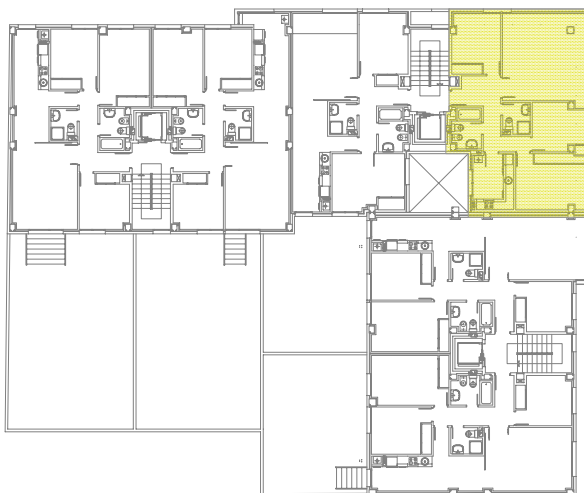


PLANO DE VIVIENDA 2.2.2
ESCALA 1/50



PLANO DE UBICACIÓN DE LA VIVIENDA
EN EL EDIFICIO
SIN ESCALA

SUPERFICIES ÚTILES	
SALÓN	24,92m ²
COCINA/OFCIO	7,33m ²
DORMITORIO 1	13,53m ²
DORMITORIO 2	9,63m ²
DORMITORIO 3	8,57m ²
BAÑO	3,63m ²
ASEO	2,63m ²
VESTIBULO	8,64m ²
S.ÚTIL TOTAL	78,88m²
S.COSNTRUIDA TOTAL	101,59m²

NOTA:
ESTOS PLANOS SON MERAMENTE INFORMATIVOS Y PUEDEN ESTAR SUJETOS A MODIFICACIONES
POR RAZONES DE ORDEN TÉCNICO, JURÍDICO O CRITERIO DE LA DERECCION FACULTATIVA.