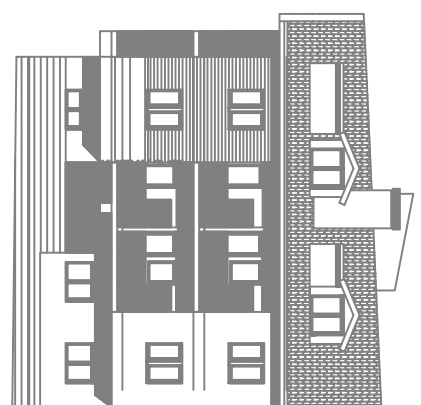
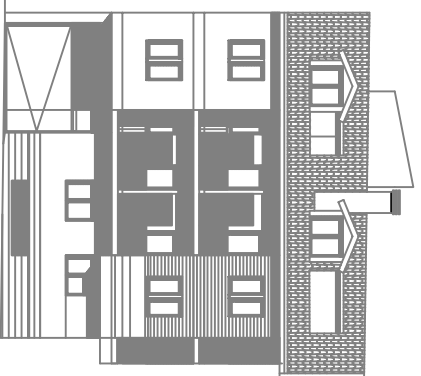
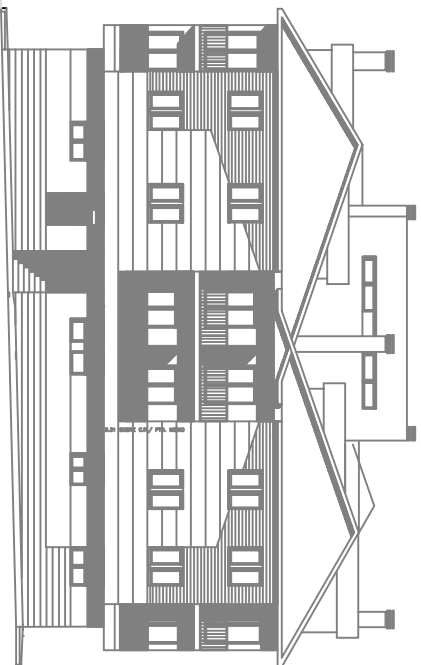


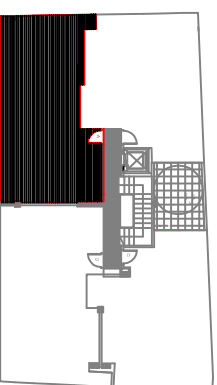
VIVIENDA "A"



**CUADRO DE SUPERFICIES**  
**VIVIENDA "A"**

USO	SUP. UTIL
PLANTA PRIMERA	7.70
DISTRIBUIDOR	4.63
BAÑO	5.03
COCINA	1.95
TERRAZA	10.26
DORMITORIO PRINC.	2.37
TERRAZA	10.04
DORMITORIO 2	15.01
SALON COMEDOR	1.52
TERRAZA	
<b>TOTAL SUPERFICIE UTIL</b>	<b>58.51 M2</b>
<b>SUPERFICIE ESCRITURADA</b>	<b>74.15 M2</b>

**PLANO DE PLANTA**



PROYECTO BÁSICO Y DE EJECUCIÓN

Doce Viviendas Garaje y Trasteros  
 emplazamiento  
 C/ Travesía de la Iglesia s/n, Calle La Palma  
 LAS NAVAS DEL MARQUES - AVILA JULIO-2006

PROPIEDAD

Promociones Nero S.A.

ARQUITECTOS

ANTONIO ROSADO SEGOVIA

06-12 expediente

plano

PLANO DE

Planta Primera Viv. A

EDIFICIO DE DOCE VIVIENDAS EN TRAVESIA DE LA IGLESIA. LAS NAVAS DEL MARQUES