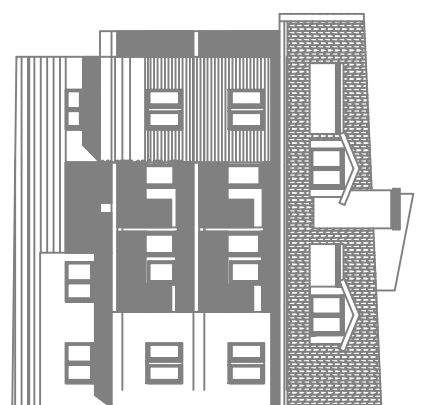
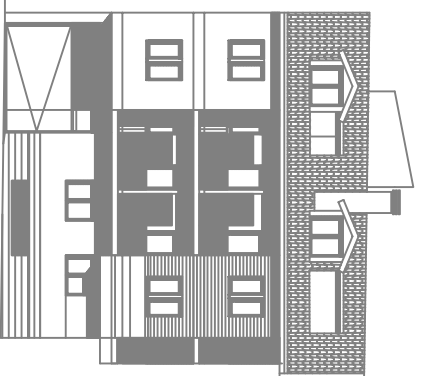
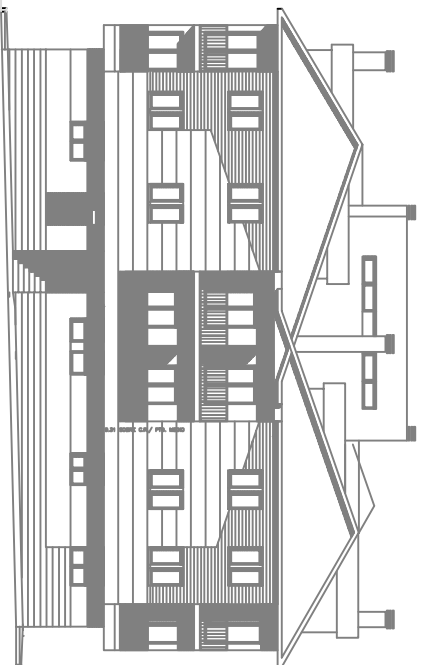
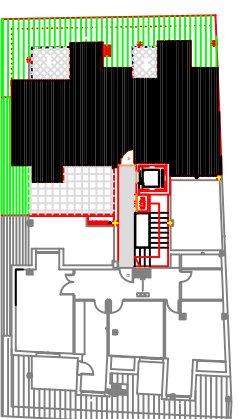


VIVIENDA "A"



CUADRO DE SUPERFICIES	
VIVIENDA "A"	
USO	SUP. UTIL
PLANTA BAJO CUBIERTA	
DISTRIBUIDOR	9.17
BANO	4.20
COCINA	5.82
TERRAZA 1	2.85
DORMITORIO PRINC.	13.58
DORMITORIO 2	14.38
SALON COMEDOR	16.95
TERRAZA 2	4.49
TERRAZA 3	13.67
TOTAL SUPERFICIE UTIL	71.44 M2
TERRAZA ESCRITURADA	14.76 M2
SUPERFICIE ESCRITURADA	95.97 M2

PLANO DE PLANTA



PROYECTO BASICO Y DE EJECUCION

Doce Viviendas Garaje y Trasteros

Entorno
C/ Travesía de la Iglesia s/n, Calle La Palma
LAS NAVAS DEL MARQUES - AVILA JULIO-2006

PROPIEDAD

Promociones Nero S.A.

ARQUITECTOS

ANTONIO ROSADO SEGOVIA

06-12

PLANO DE

Planta Bajo Cubierta Viv. A

EN TRAVESIA DE LA IGLESIA. LAS NAVAS DEL MARQUES